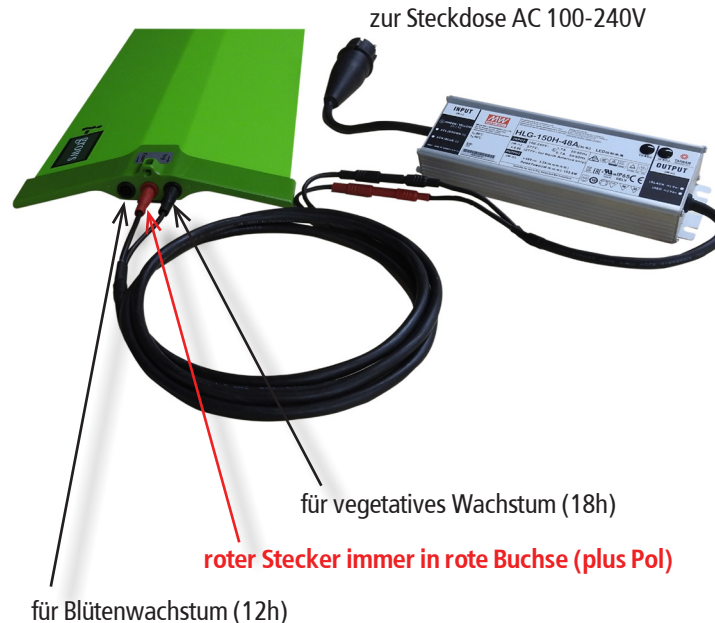


Vorteile Hydro Prime V2



- superflach- und leicht
- bestens für vertikalen Anbau geeignet (Etagen)
- umsteckbar Wachstum oder Blüte
- bis 50% mehr Effizienz Licht/Watt wie HPS
- keine Reflektoren/Linsen, mehr Effizienz
- besser kontrollierbares Raumklima
- keine Hitzeprobleme
- einfachere CO2 Anwendung
- bessere Usability
- passiv gekühlt
- nicht dedektierbar (Wärmebild)
- keine Brandgefahr
- lange Lebensdauer
- bessere Qualität des Endproduktes

Anschluss-Schema



Wichtig:

- optimale Distanz der Pflanzen zur Leuchte im vegetativen Wachstum ist 20-30cm
- optimale Distanz der Pflanzen zur Leuchte in der Blüte ist 7-15cm

Hydro Prime V2



a new generation



Optimal auch für Etagen:

- ultraleicht und superflach
- Pflanzenabstand 30-40cm im vegetativen Wachstum
- Pflanzenabstand 7-15cm im Blütenwachstum

Ausleuchtung V2:

- Modell Länge 1.0m / 150W = 0.7m² (1.2mx0.6m)
- Modell Länge 1.5m / 240W = 1.0m² (1.7m2x0.6m)

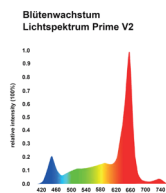
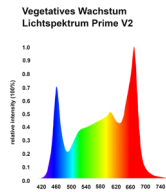
Für gesunde und glückliche Pflanzen

Daten Hydro Prime V2



Unsere Prime LED Beleuchtungssysteme sind hocheffiziente Beleuchtungslösungen für den Indoor Agrikulturbereich. Mit unserer Beleuchtungstechnischen Lösung erreichen Sie die optimalste und effizienteste Belichtung, die mit der heutigen LED Spitzentechnologie möglich ist.

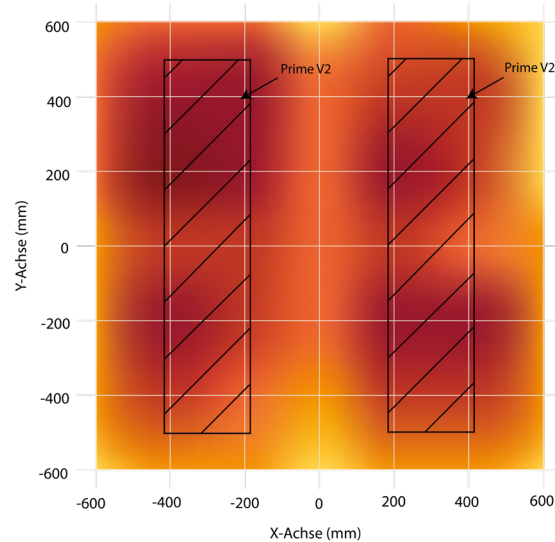
Modelvarianten:	Prime LED 1.0m, beste Effizienz mit Meanwell Treiber 150W, Ausleuchtung 0.7m ² Prime LED 1.5m, beste Effizienz mit Meanwell Treiber 240W, Ausleuchtung 1.0m ²
Umschaltbar:	Wachstum oder Blüte
LED's:	676 direkt bestückte SMD LED 5630
Effizienz:	Ø 2,9 µmol/l
Spektrum:	gemäss Diagramm
Lichtfarbe:	optimale farbechte Ansicht der Pflanzen
Abstrahlwinkel:	120° LED / 160° mit Biegung
Kühlung:	passiv, Alu Board
LED-Spannung:	DC 48V
Netz-Spannung:	100-240 VAC
Watt max. Prime 1.0m:	240W (optimal 150W)
Watt max. Prime 1.5m:	320W (optimal 240W)
Gewicht 1m:	2,0kg (ohne Treiber)
Gewicht 1.5m:	2,5kg (ohne Treiber)
Gewicht Meanwell:	ca. 1.5kg
Raumtemperatur °C:	max./min. -20°C - +45°C
Feuchtigkeit:	< 90%
Lebensdauer:	60'000 h (inkl. Treiber)
Masse LxBxH (cm):	100 x 24 x 4, Prime V2 1.0m 150 x 24 x 4, Prime V2 1.5m



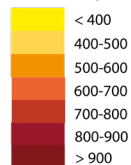
Lichtmessung Hydro Prime V2



- Zelt 1,2m x 1,2m
- mit 2Stk. Prime V2, Länge 1m mit je 150Watt Meanwell Treiber (total 300W)
- Distanz Leuchte zu den Pflanzen ist 15cm (optimale Distanz)
- Messraster ist 200mm



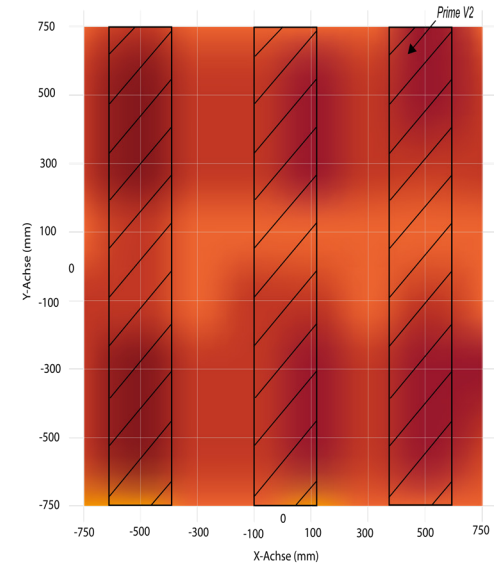
color table µmol/m²/s



Lichtmessung Hydro Prime V2



- Zelt 1,5m x 1,5m
- mit 3Stk. Prime V2, Länge 1,5m mit je 240Watt Meanwell Treiber (total 720W)
- Distanz Leuchte zu den Pflanzen ist 10cm (optimale Distanz)
- Messraster ist 200mm



color table µmol/m²/s

